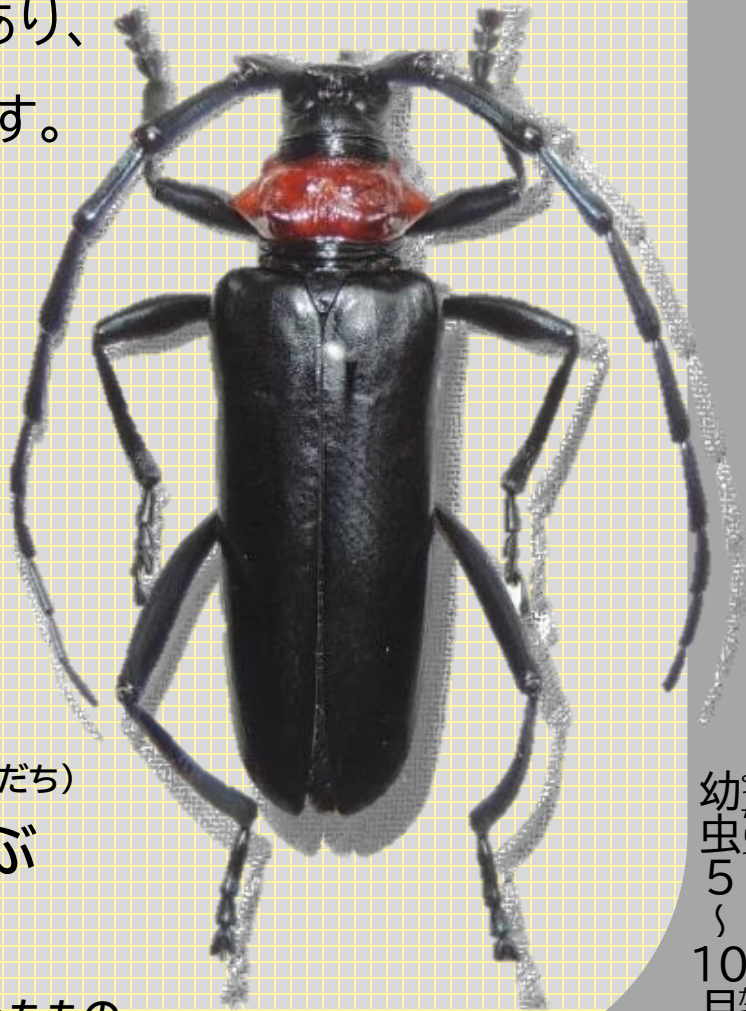


サクラを枯らす外来昆虫

クビアカツヤカミキリ

コウチユウ目カミキリムシ科
 体長…25～40mm
 発生時期…成虫6～8月
 幼虫5～10月



■サクラ、ウメ、モモ、スモモなど、
か じゅもく く あ
 バラ科の樹木を食い荒らします。

■全体的に青みを帯びた黒色で光沢があり、
ぜんたいてき あお お くろいろ こうたく
ぜんきょうば くび み がぶん あかい
 前胸部(首のように見える部分)が赤色です。

■つかむと強いにおいを放ちます。
つよ はな

■被害木は被害の程度に応じて薬剤を
ひがいぼく ひがい ていど おう やくざい
ちゅうにゅう ばっさい くじょ よてい
 注入、伐採などして駆除予定

■フラス※¹や幼虫を見つけたら
かき ばんごう
 下記の番号へ

☎03-3880-0039(お問い合わせコールあだち)

※ 特定外来生物をきたまま持ち運ぶ
ほうりつ きんし
 ことは、法律で禁止されています。

※¹ フラス…幼虫から発生する木くずとフンが混ざったもの
ようちゅう はっせい き ま