



あだちで  
み  
見つけた

い なまえ エーアイ はんてい  
生きもののお名前をAIで判定！

い きものコレクションアプリで発見！  
はっけん

い  
生きもの 図鑑

なつへん  
2021 夏編

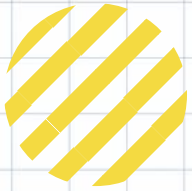
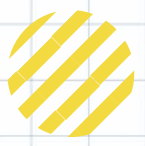
ねん がつ にち にち にちかん  
2021年8月9日～23日の15日間、

あだちく にん さつえい どうこう  
足立区194人のみなさんの撮影・投稿により

あだちく い ずかん できあ  
「足立区だけの生きもの図鑑」が出来上がりました。

わたし み まわ い  
私たちの身の回りにはどんな生きものがあるのでしょうか？

さが い  
いっしょに探しに行きましょう！





### キジバト

鳥類 ハト目ハト科  
茶色のうろこ模様の羽を持ちます。早朝に「デッデー、ポッポー」とリズムカルに鳴きます。

©MAITREYA369



### カルガモ

鳥類 カモ目カモ科  
くちばしの先が黄色いのが特徴です。カモの仲間は基本渡り鳥ですが、カルガモは一年中日本で見られます。

©detaka@釣り師



### クロベンケイガニ

甲殻類 十脚目ベンケイガニ科  
河川の泥地でよく見るカニです。体のゴツゴツが「武蔵坊弁慶」に似ているのでこの名前がつきました。

©wtms



### ニホンカナヘビ

は虫類 有隣目カナヘビ科  
「ヘビ」と名前につきますがトカゲの仲間です。手足のゆびや、しっぽが長いのが特徴です。

©yhw



©Skiiki

### 絶滅危惧種

(東京都レッドリスト 2020年版)

### トウキョウダルマガエル

両生類 無尾目アカガエル科  
関東～東北地方に生息するトノサマガエルの仲間です。都市部ではトウキョウダルマガエルが住みやすい池や田んぼがなくなり、どんどん数が減っています。東京都では絶滅危惧種に指定されています。



### ショウリョウバッタ

昆虫類 バッタ目バッタ科  
細長いとがり頭が特徴の大きなバッタです。飛ぶときに「チキチキチキ」と音を出します。

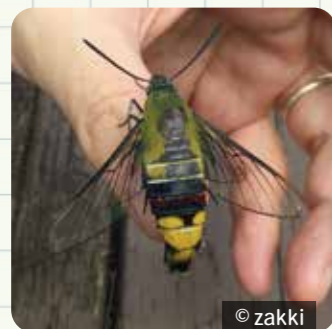
©とやかな



### アオスジアゲハ

昆虫類 チョウ目アゲハチョウ科  
はねの青白い模様が特徴です。クスノキが生えている公園や市街地で見つけることができます。

©裕磨



### オオスカシバ

昆虫類 チョウ目スズメガ科  
飛びながら色々な花の蜜を吸います。ハチと間違えられがちですが、「ガ」の仲間です。

©zakki



### アベリア

種子植物 マツムシソウ目スイカズラ科  
公園や道路沿いに植えられていることが多いです。花は小さいですが優しく甘い香りを放ちます。

©アンコラス



### コナラ

種子植物 ブナ目ブナ科  
公園や雑木林でよく見る樹木です。秋に実る「どんぐり」は、様々な動物の食べ物になります。

©はませう



### ガマ

種子植物 イネ目ガマ科  
フランクフルトのような茶色の細長い部分はガマの穂です。中には綿毛が詰まっています。

©ねこ丸

あだちで見つけた生きものをPICK UP!

# みんなで 見つけた 生きものたち 2021夏

### がいらいしゅ 外来種

### ハクビシン

ほ乳類 食肉目ジャコウネコ科  
最近都市部を中心に繁殖しています。生ごみを食べあさり、住宅や倉庫の天井裏に住みつきます。ふん尿による悪臭やよごれの被害だけでなく、色々な感染症をもたらすのではと心配されています。



©wiwa



©Pongo&Poco

### がいらいしゅ 外来種

### タイリクバラタナゴ

魚類 コイ目コイ科  
日本全国の池などに生息していますが、元々は中国の魚です。昔は「ニッポンバラタナゴ」が日本の色々な地域に住んでいました。ところが、タイリクバラタナゴが日本に持ち込まれてから瞬間に置き換わってしまい、今ではニッポンバラタナゴはごく一部の地域でしか見ることができません。

### がいらいしゅ 外来種

### アメリカオニアザミ

種子植物 キク目キク科  
北アメリカから輸入された牧草などにまぎれて、日本にやってきたと言われています。繁殖力が強く、葉や茎に硬くてするどいトゲがあり、刺さるととても痛いです。見つけたら絶対に触らず、おうちの人に報告して駆除・処分してもらいましょう。



©たくたくいざ

# 2021年の調査の結果

調査期間：2021年8月9日（月）～23日（月）  
調査ツール：スマートフォンアプリ「バイオーム」

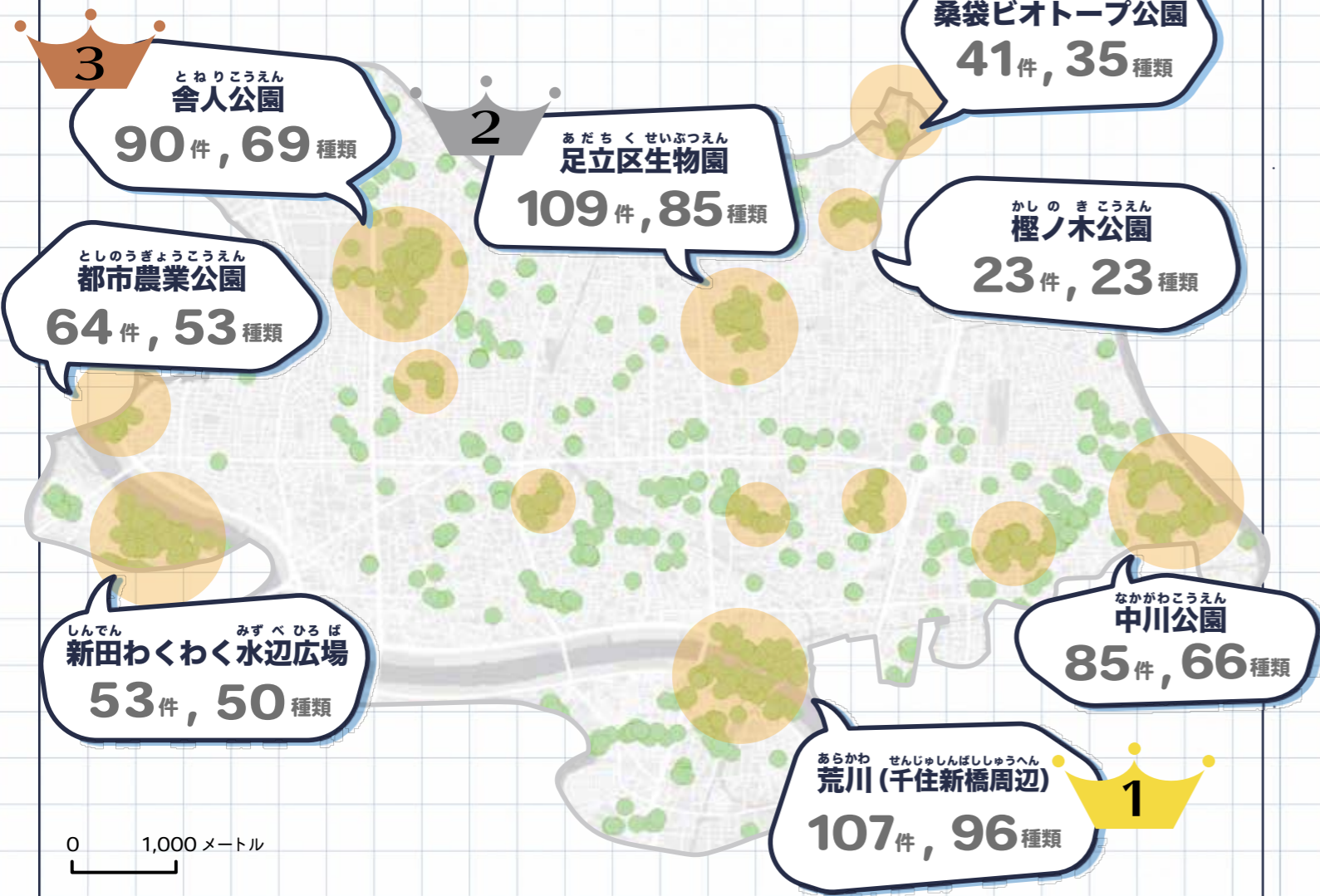
生きものはどこにいる？

見つけた数 **1,648** 件

見つかった種類 **626** 種類

## あだち生きものマップ

公園や河川敷など、生きものは色々なところにいます。水と緑の豊かな足立区には、昆虫や植物、野鳥など様々な生きものが暮らしています。



● あだち生きものスポット※ (吹き出し)  
● 生きものが見つかった場所

※「あだち生きものスポット」とは足立区の中でたくさん生きものが見つかり、たくさん自然に触れあえる場所のことです。

## 発見が多かった生きものランキング

### 動物ランキング

- アブラゼミ**  
朝と午後に「ジリジリ」と鳴きます。はねが茶色です。
- キマダラカメムシ**  
黄色い模様を持つ、南国生まれの大きなカメムシです。
- ミンミンゼミ**  
体は青緑色で、名前の通り「ミンミン」と鳴きます。

### 植物ランキング

- エノコログサ**  
いわゆる「ねこじゃらし」と呼ばれる植物です。
- サルスベリ**  
公園などによく植えられ、夏に鮮やかな花を咲かせます。
- ヒマワリ**  
明るい黄色の花がまぶしい、夏を代表する植物です。

## 分類別の生きものの投稿数

植物	743件	昆虫・クモ	671件	鳥類	63件
魚類	24件	甲殻類	23件	は虫類	21件
ほ乳類	15件	軟体動物	14件	両生類	11件
その他の動物 (ミミズなど) 7件					

# 私たちの暮らしを生きものが支えてくれている

あだち生きもの図鑑を作ることで、たくさんの種類の生きものが足立区に住んでいることがわかりました。

たくさんの種類の生きものがいると、どんな良いことがあるのでしょうか？

すべての生きものは「食べる-食べられる」の関係や、お互いに助け合う関係、時には一方的に利用する関係など、様々なつながりの中で生きています。たくさんの生きもの同士がお互いにつながりあうことで、私たちは次のような様々な自然のめぐみを受けることができます。

## 生きものが多いことでうまれるめぐみ

point 01

### 生きものは私たちの食生活を支えてくれる

たくさんの種類の生きものがあると、魚や野菜など色々な種類の食材を食べることができます。

point 02

### 生きものは私たちの安全を支えてくれる

山にたくさんの草木があると地面がじょうぶになり、洪水や土砂崩れなどの災害が起きにくくなります。

point 03

### 生きものは私たちの豊かな文化を支えてくれる

土地特有の生きものを使った郷土料理や名産品が生まれ、きれいな風景やかっこいい生きものによって癒しが生まれます。

# これからもたくさんの種類の生きものが見つかるように 私たちができることは何でしょうか？

自然と  
ふれ合おう！



足立区生物園・金魚の大水槽

公園や河川で身近な生きものを観察したり、生物園や動物園、水族館に行ってみよう。

調べて  
みよう！

色々な生きもの名前を調べたり、生きものと人とのつながりについて調べてみよう。バイオームアプリには約94,000種類の生きものが登録されています。

大切に  
世話しよう！



アメリカザリガニ ©カスト 83

飼っている生きものは最後までお世話をして、海外の生きものはもちろん、日本の生きものも外に逃がさないようにしましょう。

環境を  
まも  
守ろう！

地元の緑化活動やゴミ拾いなどに参加してみよう。足立区では春と秋の年2回、「ごみゼロ地域清掃活動」を実施しています。



清掃活動の様子



学習サイトへ

ほかにもどんなことができるかな？

「あだち環境学習サイト」を参考にして、考えてみよう。

あだち環境学習サイト 生物多様性 検索

[https://adachi-kankyo.jp/theme\\_seibutu.html](https://adachi-kankyo.jp/theme_seibutu.html)

令和3年9月発行

発行：足立区

制作：足立区環境政策課

監修：株式会社バイオーム



15 陸の豊かさも  
守ろう

